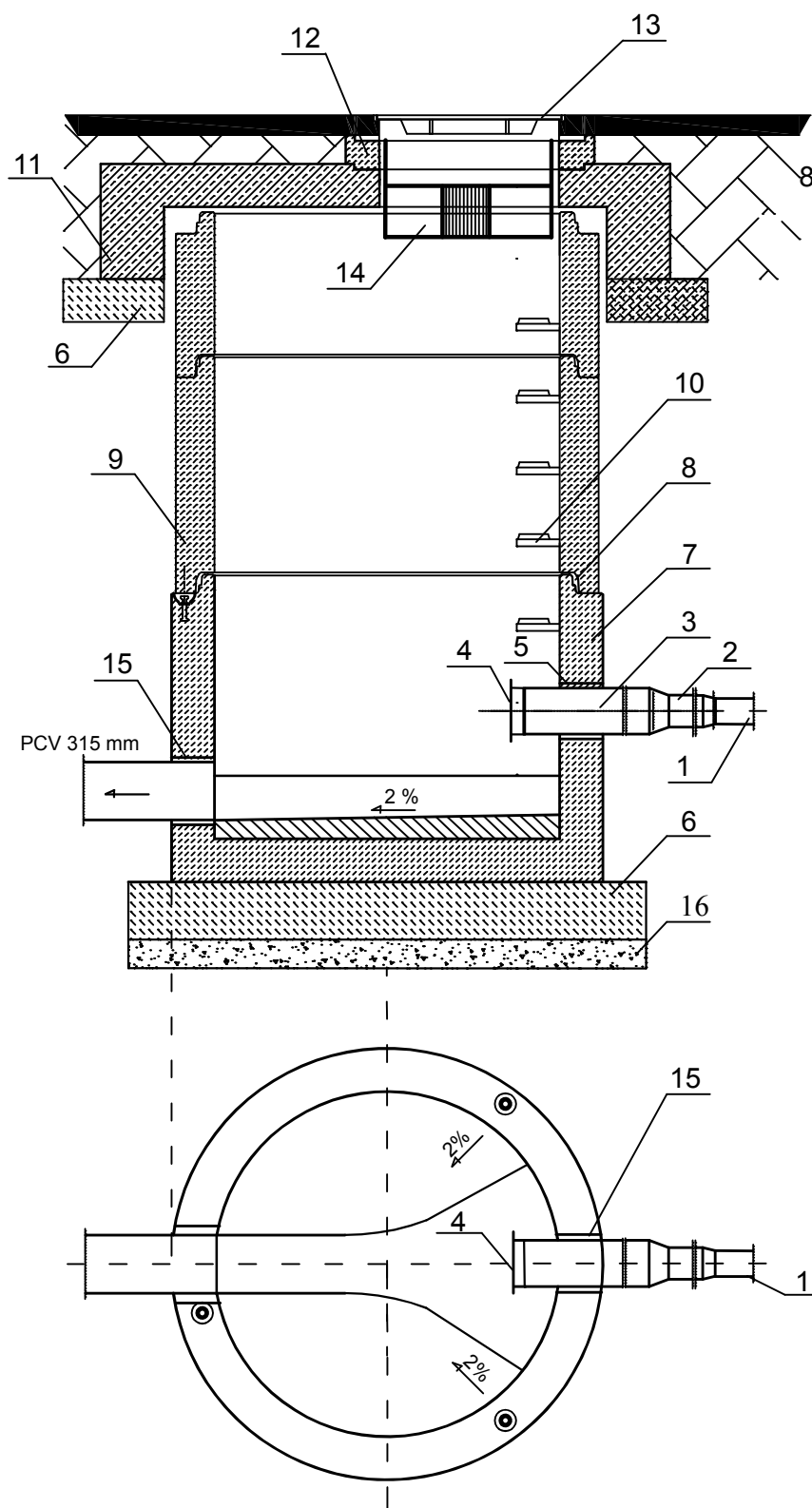


SCHEMAT STUDNI ROZPRĘŻNEJ SR5.12



1. Rurociąg tłoczny PE 125 x 7,4 mm
2. Element rozprężny rura PE 160 x 9,4 mm L=1,0 m
3. Element rozprężny rura PE 180 x 10,7 mm L=1,0 m
4. Deflektor z blachy nierdzewnej gr. 2 mm
5. Przejście szczelne do rur PE Ø180 mm
6. Podbudowa z chudego betonu C12 /15
7. Dennica monolityczna. Wykonana z betonu samozagęszczalnego (SCC),dojrzewająca w formie.
8. Połączenie elementów studni przy pomocy uszczelki gumowej i pasty poślizgowej.
9. Kręgi betonowe wibroprasowane Ø 1200 mm
10. Szerokie (podwójne) szczelby złączowe w kolorze żółtym, montowane w zakładzie prefabrykacji. Układ stopni drabinkowy, w rozstawie pionowym 250mm.
- Konstrukcję stopnia stanowi rdzeń stalowy w otulinie tworzywowej, wg PN-EN13101:2004.
11. Pokrywa odciażająca z betonu SCC.
12. Pierścienie regulacyjne betonowe lub tworzywowe.
13. Właz żeliwny D400
14. Podwłazowy filtr przeciwwodowy
15. Przejście szczelne do rur PCV200 mm
16. Podsyпка piaskowa

Elementy betonowe wykonane w oparciu o normę PN-EN 1917:2002.
Klasa betonu C40/50, wodoszczelność W8, mrozoodporność F150, nasiąkliwość do 5%.

BPI Zygmunt Lisowski 22-100 Chełm ul. Browarna 4a				
Inwestor : Gmina Prażmów				
ul. Piotra Czołchańskiego 1 05-505 Prażmów				
Objekt : Budowa sieci kanalizacji sanitarnej wraz z sieciami i przydomowymi przepompowniami ścieków, instalacją zalicznikową nn w m. Ustanów, Krupia Wólka, Jezioro, Kędzierówka, Piskórka, Uwieliny gmina Prażmów				
Rysunek : Schemat studni rozprężnej SR5.12				
Skala	1:25			
Nr rys.	64			
Funkcja: Specjalność:	Imię i nazwisko	Nr uprawnień	Podpis	Data
Projektant: Sanitarna:	mgr inż. Zygmunt Lisowski	LUB/0181/POOS/11		03.2017
Opracował: Sanitarna:	mgr inż. Zygmunt Lisowski	LUB/0181/POOS/11		03.2017
Sprawdzający: Sanitarna:	inż. Halina Banach	979/CH/92		03.2017